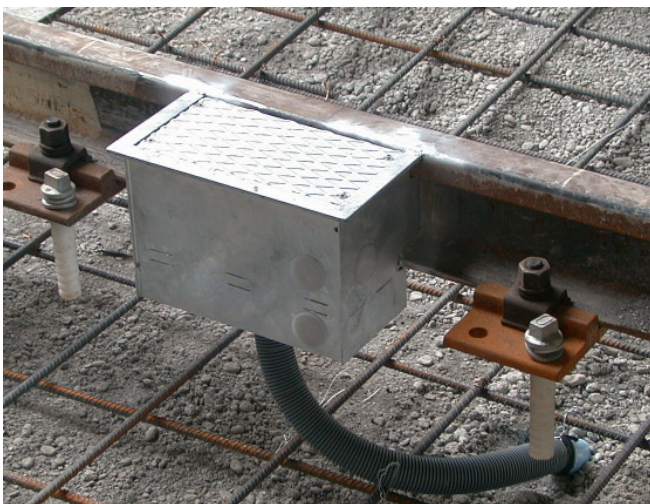


## KAGO-Gleisanschlusskasten für elektrische Schienenanschlüsse (Typ GAK)

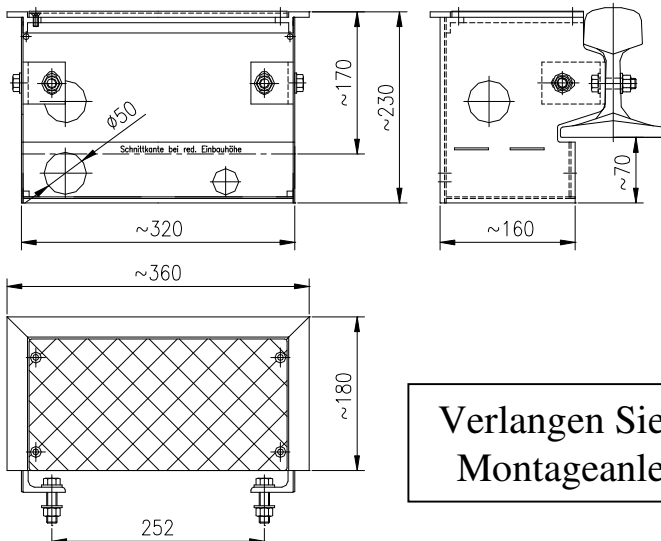
Sie möchten trotz eingedeckten Gleisen jederzeit leichten Zugang zu ihren Schienenanschlüssen haben? Kein Problem: Mit den feuerverzinkten KAGO-Gleisanschlusskästen zum Anschrauben oder Anschweißen sind lediglich vier Inbusschrauben zu lösen. Möglichkeiten zur Kabeldurchführung (bis  $\varnothing$  50 mm) bestehen im Kastenboden und auf jeder Seite. Bei ungenügenden Platzverhältnissen kann die Einbauhöhe dank vorgegebener Schnittkante reduziert werden. Achtung: Dieser Typ muss aus Stabilitätsgründen immer einbetoniert werden.



Erhältlich für folgende Schienen:

VST-C / VST 36 / SBBI / S41 /  
SBBIV / UIC54E / SBBVI / UIC60 /  
S49 / S54 / Ph37 / Ri60 / NP4

Haben Sie andere Schienen oder möchten Sie weitere technische Auskünfte? Gerne beantworten unsere Spezialisten ihre Fragen!



**Verlangen Sie unsere Montageanleitung!**