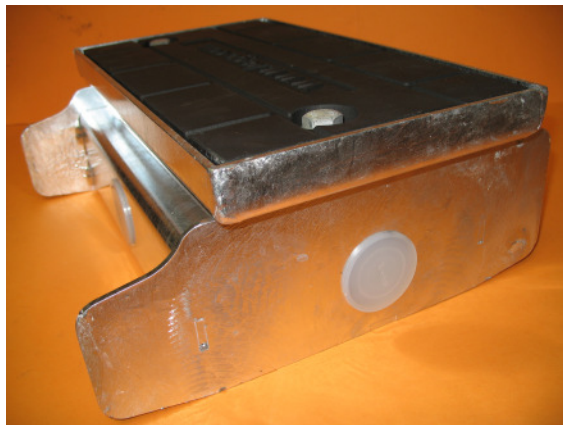


KAGO-Gleisanschlusskasten für elektrische Schienenanschlüsse (Typ leicht)

Auch mit dem leichten Modell aus unserer Gleisanschlusskasten-Familie haben Sie trotz eingedeckten Gleisen jederzeit einfachen Zugang zu ihren Schienenanschlüssen! Die maximale Radlast beträgt 10 Tonnen!

Der Kasten wird auf Kundenwunsch modular gefertigt, d.h. viele Details sind frei wählbar. Sowohl geschweisste wie auch geschraubte Befestigung sind möglich.

Achtung: „Typ leicht“ muss aus Stabilitätsgründen immer einbetoniert werden.



Bisher erhältlich für folgende Schienen:

SBB I, SBB IV, SBB VI, Ri60, GP35
Kästen für andere Schienen sind auf Wunsch jederzeit herstellbar. Geben Sie uns einfach Ihre Schiene(n) an. Möchten Sie weitere technische Auskünfte? Gerne beantworten unsere Spezialisten ihre Fragen!

Referenzen KAGO-Gleisanschlusskästen:
TPG Genf, Bernmobil Bern, Glattalbahn
Zürich, RhB Chur, DB, AVG Ettlingen,
CFL Luxembourg, STIP Bruxelles, De Lijn
Gent, Bogestra Essen, Regionalbahn
Kassel, Siemens, Alcatel usw.

