

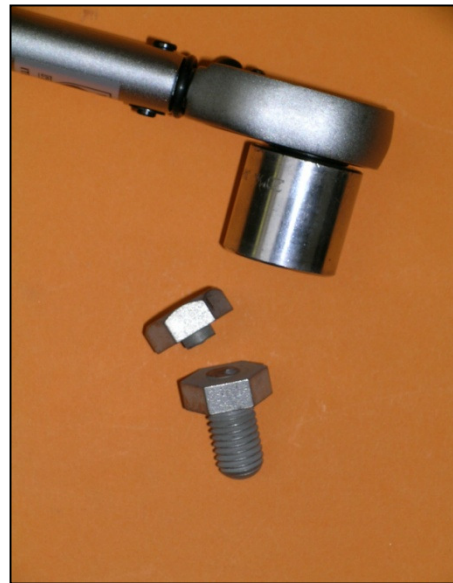
## Sind Ihre Schrauben immer richtig angezogen?

### *Are your screws always tightened correctly?*

Wir bieten:

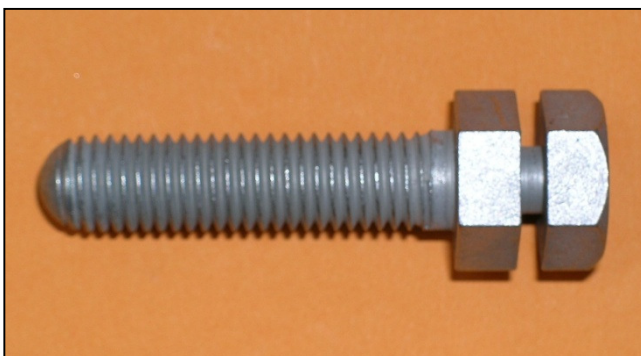
#### **KAGO-Sollbruchschrauben mit Abreisskopf**

- ▶ Kopf bricht bei einem Anzugsdrehmoment von **83 Nm** ab, d.h. diese Schraube ist immer richtig angezogen!
- ▶ Oberfläche mechanisch verzinkt für optimale Leitfähigkeit & hohe Korrosionsbeständigkeit.
- ▶ Hohe Belastbarkeit dank Materialqualität 8.8.
- ▶ Momentan lieferbar: M12x20 und M12x50.  
Andere Dimensionen auf Anfrage.



KAGO-Sollbruchschraube M12x20.  
Ideal für KAGO-Klemmen GI und EI.

*KAGO screw with predetermined breaking point M12x20.  
Ideal for KAGO rail contact clamps GI and EI.*



KAGO-Sollbruchschraube  
M12x50. Ideal für KAGO-  
Schraubklemmen 34.B.

*KAGO screw with predetermined  
breaking point M12x50.  
Ideal for KAGO mast clamps 34.B.*

We offer:

#### **KAGO screws with prede- termined breaking point**

- ▶ Head is ripped off when tightening torque of **83 Nm** is reached, that means this screw is always tightened correctly!
- ▶ Surface is mechanically galvanized for optimal conductivity and high corrosion resistance.
- ▶ Material quality is 8.8 for high strength.
- ▶ Available are M12x20 and M12x50.  
Other dimensions on request.