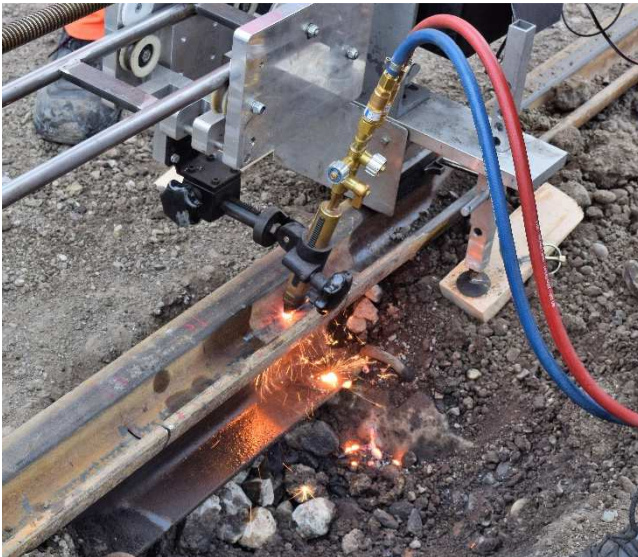


## Schneidbrennen für Rillenabtrennung

Sollen Achszähler oder Radsensoren an Rillenschienen montiert werden, muss zuerst die Rille abgetrennt werden. Bisher wurde diese Arbeit mit einer grossen Trennscheibe bewerkstelligt, was kräftezehrend und äusserst zeitraubend ist. Neu verwendet KAGO AG das viel effizientere Schneidbrennverfahren für das Rillenabtrennen, wodurch viel Zeit und Geld eingespart werden kann. Fragen Sie uns einfach an für ein Angebot!



Schneidbrennverfahren, um Rille abzutrennen.



Abgetrennte Rille wird mit Hammer herausgeschlagen.



Kasten montiert an abgetrennter Rille, noch ohne Achszähler.



Achszähler/Radsensor an Halterung.