

Sind Ihre Schrauben immer richtig angezogen?

Are your screws always tightened correctly?

Wir bieten:

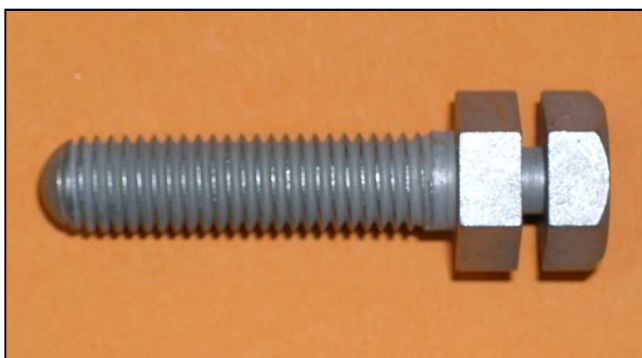
KAGO-Sollbruchschrauben mit Abreisskopf

- ▶ Kopf bricht bei einem Anzugsdrehmoment von **83 Nm** ab, d.h. diese Schraube ist immer richtig angezogen!
- ▶ Oberfläche mechanisch verzinkt für optimale Leitfähigkeit & hohe Korrosionsbeständigkeit.
- ▶ Hohe Belastbarkeit dank Materialqualität 8.8.
- ▶ Momentan lieferbar: M12x20 (Art-Nr. 301715.0409) und M12x50 (Art-Nr. 301715.0416). Andere Dimensionen auf Anfrage.



KAGO-Sollbruchschraube M12x20. Ideal für KAGO-Klemmen GI und EI.

*KAGO screw with predetermined breaking point M12x20.
Ideal for KAGO rail contact clamps GI and EI.*



KAGO-Sollbruchschraube
M12x50. Ideal für KAGO-
Schraubklemmen 34.B.

*KAGO screw with
predetermined breaking
point M12x50.
Ideal for KAGO mast clamps
34.B.*

We offer:

KAGO screws with prede- termined breaking point

- ▶ Head is ripped off when tightening torque of **83 Nm** is reached, that means this screw is always tightened correctly!
- ▶ Surface is mechanically galvanized for optimal conductivity and high corrosion resistance.
- ▶ Material quality is 8.8 for high strength.
- ▶ Available are M12x20 (Art-Nr. 301715.409) and M12x50 (Art-Nr. 301715.416). Other dimensions on request.