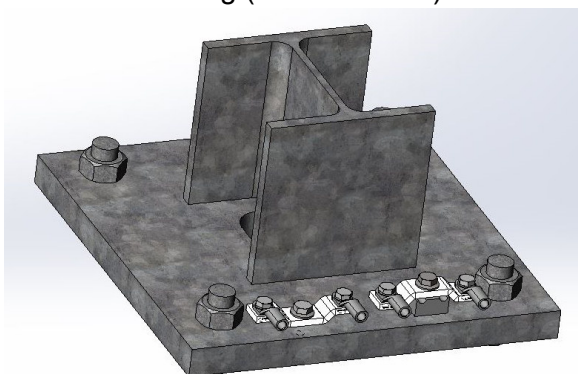


KAGO-Erdsammelschienen

KAGO-Erdsammelschienen ermöglichen das Anschliessen von zwei oder mehr Kabeln am selben Punkt. Variante 1, 3 und 4 sind ausgelegt für die Befestigung *sowohl* am Erdklötzli *wie auch* am Gewinde unten am Mast mittels M12-Schraube. Bei den neuen Masten, wo kein Klötzli mehr vorhanden ist, einfach die Erdschiene umdrehen (siehe Abb. bei Bild 1).

2xM10-g (8mm x 30mm)



615510.621

4xM10 Typ SBB leicht (8mm x 30mm)



615510.632

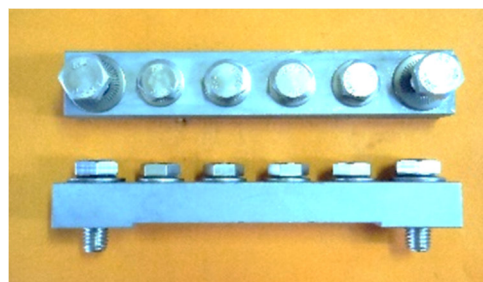
4xM10-g (8mm x 30mm)

Rechts: Parallelmontage für doppelten Querschnitt



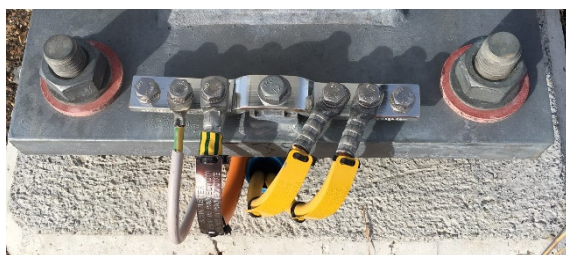
615510.630

4xM10 SBB schwer (20mm x 30mm)



615510.631

6xM10-g (8mm x 30mm)



615510.635

6xM10 (240mm x 8mm x 40mm) 615510.643
12xM10 (420mm x 8mm x 40mm) 615510.646
6xM12 (240mm x 8mm x 40mm) 615510.642



Befestigungszubehör (immer M10):

KAGO AG
Eisenbahntechnik
Zaystrasse 3
CH-6410 Goldau

Tel. (+41) 41 859 16 00

E-mail info@kago.com

Mitglied von SWISSRAIL und VFFK

Stromrückleitung & Erdungen / Elektrische Isolationen / Spezialmontagen / Personal- und Maschinenvermietung / Infrastruktur-Produkte / Sandstrahlen



kaufmann

www.kago.com

metal electric

	306520.100 und 301717.0313
--	----------------------------

Material: Kupfer verzinkt, ausser 615510.631. Anschluss für Kabelschuhe bis max. 95 mm²