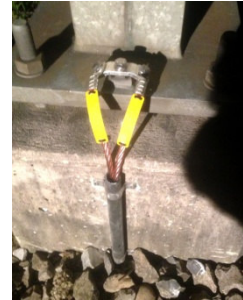


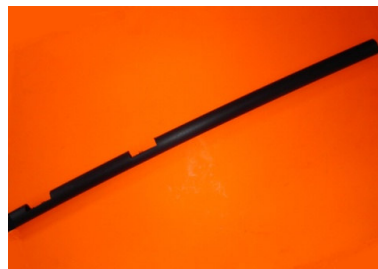
Neue Artikel für Stromrückleitung und Erdungen (gemäss SBB S+E-Montagebuch)



Kabelbeschriftungsschild
Rückleiter gelb.
Art.nr. 619020.100.
Text: Rückleiter / Mise à terre
/ Messa a terra.



Kabelbeschriftungsschild Schutzleiter gelb-grün
(auf blankem Schild).
Art.nr. 619020.200.
Text: Schutzleiter / Terre de protection / Terra di
protezione.



Schwellenschutzrohr NW20
aus PE halogenfrei, \varnothing aussen 28.4mm,
mit vier Öffnungen für Kabeleinführungen.
Art.nr. 614010.014.
Stück à 2.6 Meter.



Kabelschutzrohr Metall NW20
aus INOX 1.4301 für Dilatationen
und Z-Verbindungen, \varnothing aussen 28mm.
Art.nr. 614011.014.
Stück à 3.0 Meter.