

Elektrische Isolationslösungen: Hochspannungsisolationen

Endlich Spannungsüberschläge im Griff



Goldau, Kaschirandbrücke

Unterschreitung der üblichen Mindestdistanzen auch bei 15kV und 25kV!

Technische Daten Platten:

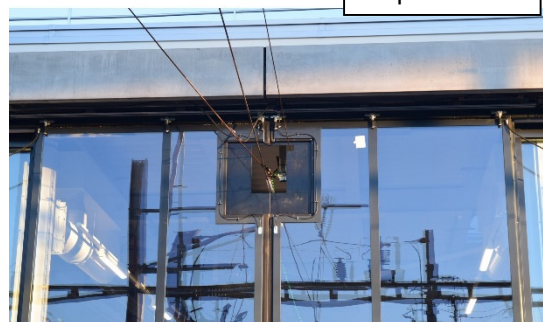
- Material: Polyethylen
- Dicke: Standard 5.0 mm
(andere auf Anfrage)
- Grösse Einzelplatte: 3 x 1,5m
- Elektr. Durchschlagsfestigkeit:
235 kV gemäß EN 50124
- Farbe: schwarz oder grau

Folgende Angaben benötigen wir:

- Objekt (Tunnel oder Brücke? Standort?)
- Fotos (Oberfläche Wände oder Decken:
Beton, Gunit, Stein usw.?)
- Pläne (z.B. Längsprofile, Querprofile,
Situationspläne)
- Fahrleitungs-Spannung (V)
- Breitestmöglicher Pantograph (cm)
- Soll die Isolation wiederverwendbar sein?



Depot Zürich



Verlangen Sie die
SBB-Zulassung!

Unser Know-how: Ihr Vorteil!

Referenzen in Schweiz, Öster-
reich, Australien und Malaysia.