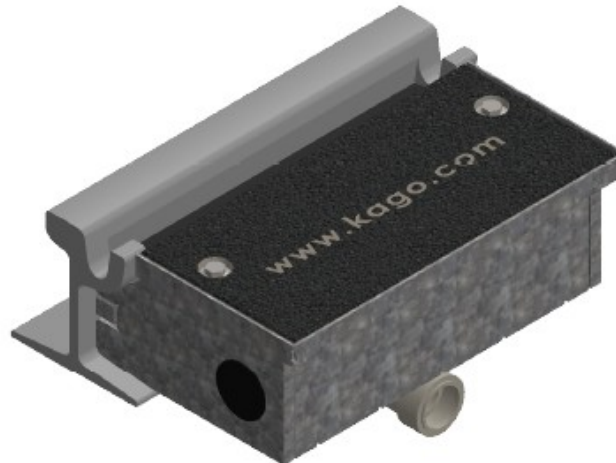


# KAGO-Gleisanschlusskasten Typ GAKS-RG

## für Radsensoren, Schienenschalter und Schienenkontakte



Mit Gleisanschlusskästen Typ GAKS-RG ist das Problem der Verlegung von Achszählern und Radsensoren in eingedeckten Gleisen gelöst: Keine Störung des Magnetfeldes!

Material (Kasten):	Stahl. Schweissungen gemäss ISO 9692-1, ISO 5817 (D) und ISO 17637.
Oberfläche (Kasten):	Feuerverzinkt gemäss ISO 8501-1:2017 und ISO 1461:2009.
Material (Deckel):	Glasfaserverstärkter Kunststoff (GFK), rutschfest.
Brandschutz (Deckel):	Europäisches Brandschutzzeugnis nach EN 45545-2, Anforderungssätze R22, R23, Gefährdungsstufen HL1-3; amerikanische Brandschutznorm nach UL-94, Stufe FV0 (selbstverlöschend).
Aussenmasse GAKS-RG:	472mm x 330mm* x ca. 132mm (Höhe je nach Schiene).
	* nur Deckelbereich
Dimensionen gemäss:	EN 14811, RTE 29500 und RTE41000.
Geeignet für welche Schienen:	Für alle Schienen, siehe Fragebogen.
Befestigung an der Schiene:	Mittels M20-Schrauben (INOX A2) und Sicherungsmuttern (INOX A4). Im Lieferumfang enthalten. Bohrdurchmesser 22mm.
Geeignet für welche Achszähler/Sensoren:	Für alle Produkte, siehe Fragebogen.
Einbetonierung:	Nicht nötig, da selbsttragend!
Gewicht:	ca. 27 kg.
Dichtigkeit:	IP24.
CE-Konformität:	Nicht erforderlich.



RoHS und SVHC:	Nicht erforderlich.
REACH:	Nicht erforderlich.
Temperatur-Bereich:	-50°C bis +130°C.
Belastbarkeit/Befahrbarkeit:	In Anlehnung an EN124 ist die volle Funktionalität bis 18 Tonnen nachgewiesen, d.h. uneingeschränkt mit Lastwagen, Stapler oder Rettungsfahrzeugen befahrbar.
Maximale Durchbiegung Deckel:	20.2 mm (18 Tonnen).
Winter-Praxistest:	Ja, bei Minustemperaturen und Streusalzeinsatz.
Montageinstruktionen:	Ja. Gerne stellen wir Ihnen diese zu.
Referenzen:	Ja. Siehe Referenzliste.
Zollnummer (Tares):	7326.9033.